

# ***CONVERTISSEUR USB / RS485***

## **Tables des matières**

1) FONCTION : .....	2
2) MISE EN SERVICE : .....	2
3) INSTALLATION DU DRIVER SOUS WINDOWS 98.....	3
4) INSTALLATION DU DRIVER SOUS WINDOWS XP.....	4

## **Mesure Contrôle Commande**

### **Siège sociale**

ZI, Rue Guillaume Massicot 36100 Issoudun  
Tél. : 02.54.21.44.14  
Fax : 02.54.03.17.69  
E-Mail : [issoudun@mcc-instrumentation.com](mailto:issoudun@mcc-instrumentation.com)  
Site Web : <http://www.mcc-instrumentation.com>

### **Agence île de France**

10, Avenue de Camberwell 92330 SCEAUX  
Tél : 01.46.61.61.32  
Fax : 01.46.60.47.67  
E-mail: [mcc.sceaux@infonie.fr](mailto:mcc.sceaux@infonie.fr)

### **Agence Rhône-Alpes**

7, Avenue du Docteur Schweitzer  
69330 MEYZIEU  
Tél 04.37.44.01.08  
Fax : 04.37.44.01.09

# NOTICE CONVERTISSEUR USB / RS485

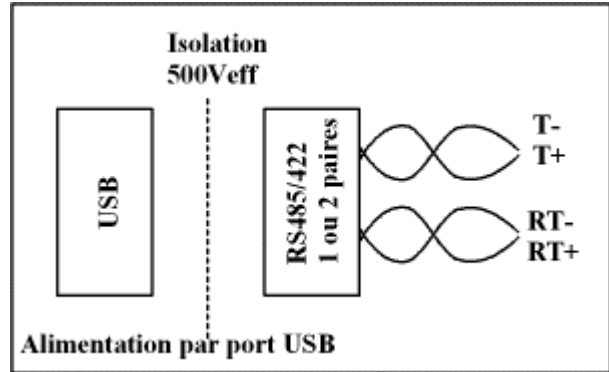
## 1) FONCTION :

Ce convertisseur intelligent permet de connecter un appareil **RS422/485 4 fils** ou **RS485 2 fils**, à un PC muni d'un port USB. Du côté du PC, le convertisseur est vu comme un port série.

Il permet l'utilisation de logiciels nécessitant un port série avec des PC non équipés de ce type de port d'origine.

Il n'a pas besoin des signaux de contrôle de flux habituels RTS ou CTS. Côté RS232 seuls TX, RX et 0V sont nécessaires pour travailler aussi bien en **RS422/485 4 fils** qu'en **RS485 2 fils**.

Son alimentation est fournie directement par le PC via l'interface USB



Modèle avec RJ45 : H00227

Modèle avec bornier : H00229

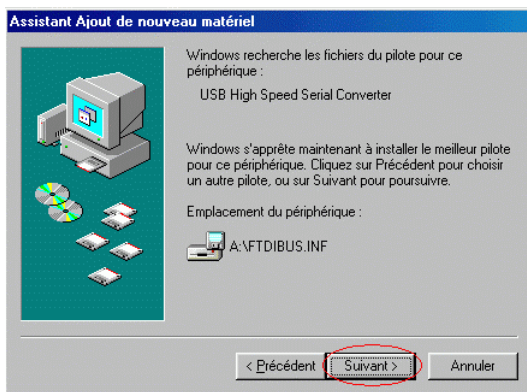
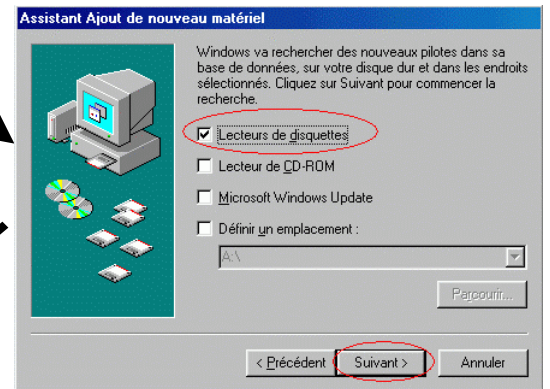
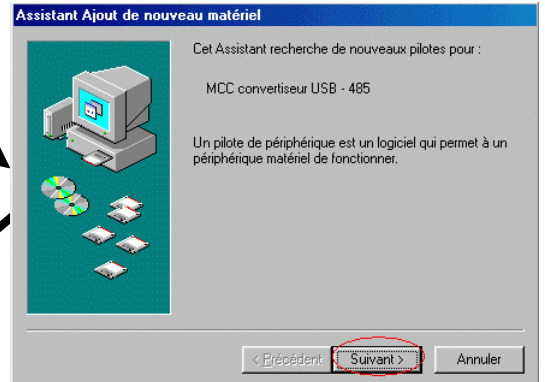
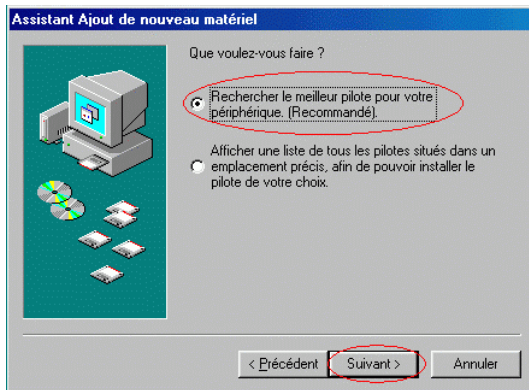
## 2) MISE EN SERVICE :

Systèmes d'exploitations : *Windows 98, 2000, XP.*

1. Sélectionner le mode **1 paire (2 fils)** ou **2 paires (4 fils)** au moyen du commutateur.
2. Provoquer une mise sous tension pour valider le mode ajusté, en branchant le câble côté PC.
3. Lors du premier branchement, Windows détecte un nouveau matériel. Installer le driver Windows.
4. Connecter au réseau 232 et RS485/422. Dans le mode **1 paire (2 fils)**, utiliser la paire **RT+/RT-**.

3) INSTALLATION DU DRIVER SOUS WINDOWS 98

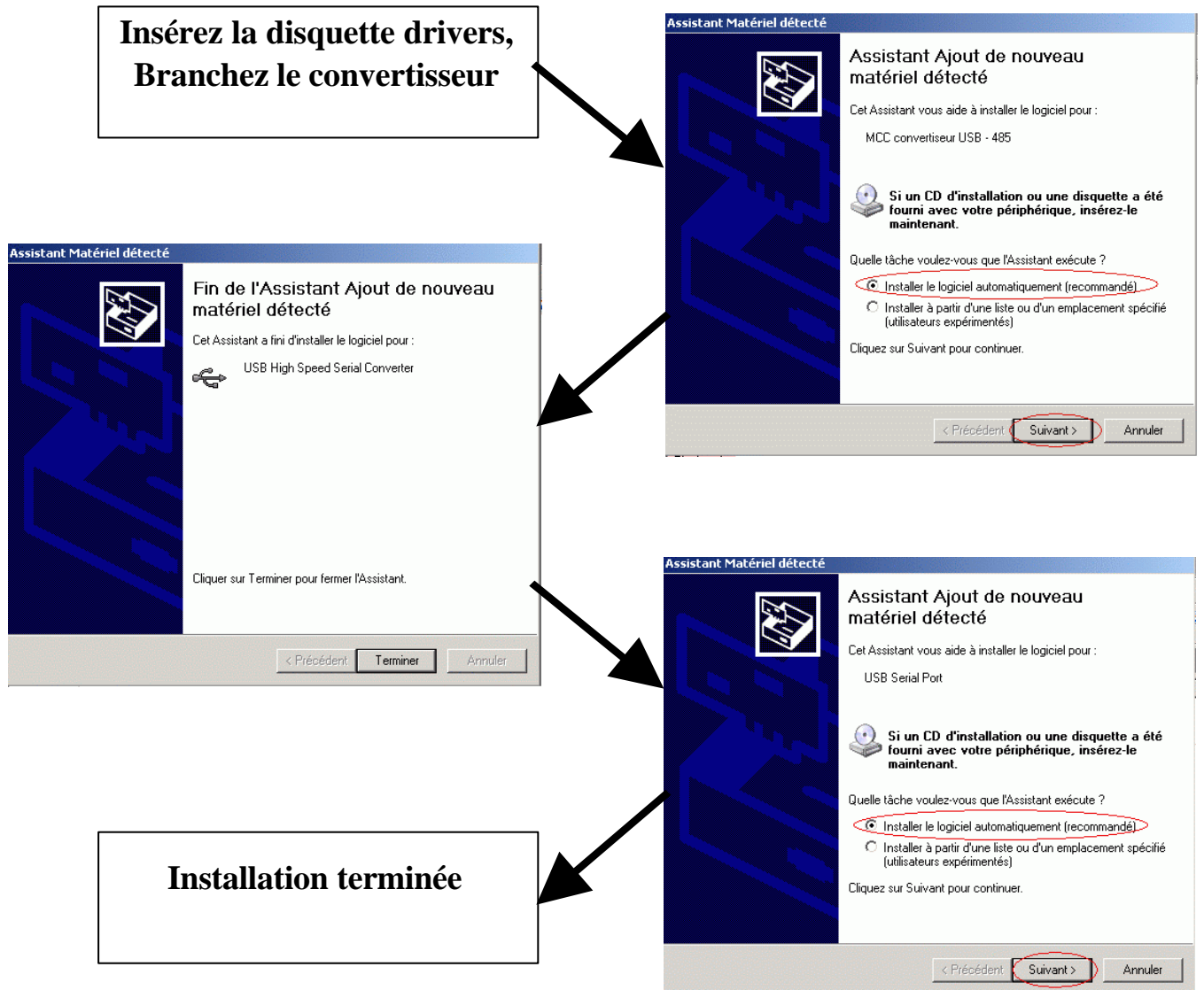
**Insérez la disquette drivers,  
Branchez le convertisseur**



**Installation terminée**

# NOTICE CONVERTISSEUR USB / RS485

## 4) INSTALLATION DU DRIVER SOUS WINDOWS XP



Une fois l'installation terminée, un port série "USB Serial port" supplémentaire apparaît dans le panneau de configuration.

